

# TrackGPS: настройка и подключение оборудования Глонасс-трекер TELTONIKA FM1100

Для настройки терминала и подключения его к системе мониторинга TrackGPS следует:

## 1. Выполнить настройку терминала при помощи программы-конфигуратора.

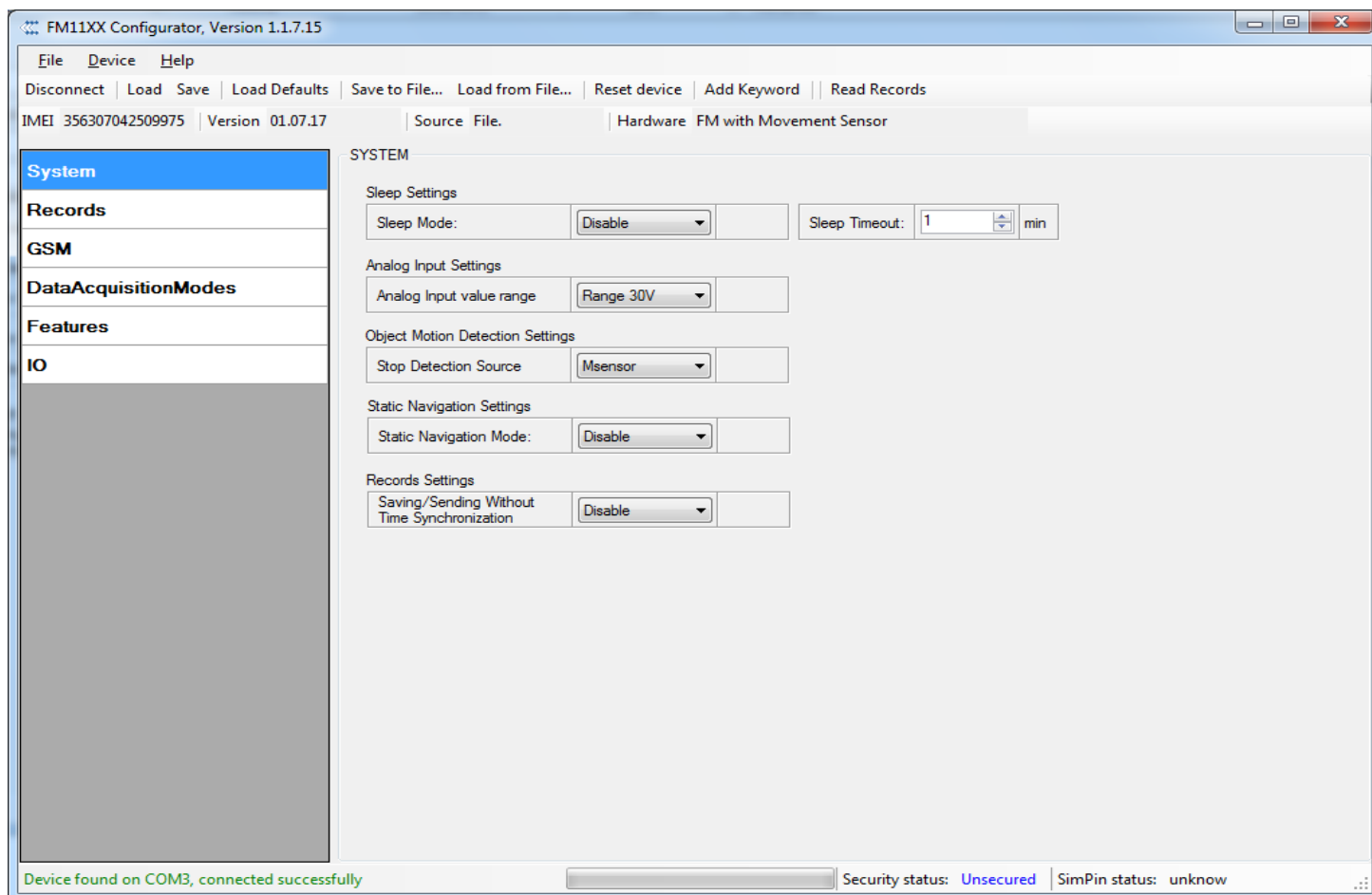
— Подключить терминал к ПК через USB порт.

На Вашем ПК должен стоять драйвер виртуального COM-порта:  
[программа хранится здесь](#)

— Запустить программу-конфигуратор.

Нажимаем кнопку **Connect**.

Если все подключено правильно, видим в левом верхнем углу IMEI, версию прошивки.



В левом нижнем углу видим зеленую надпись: **Device found on COM#, connected successfully**

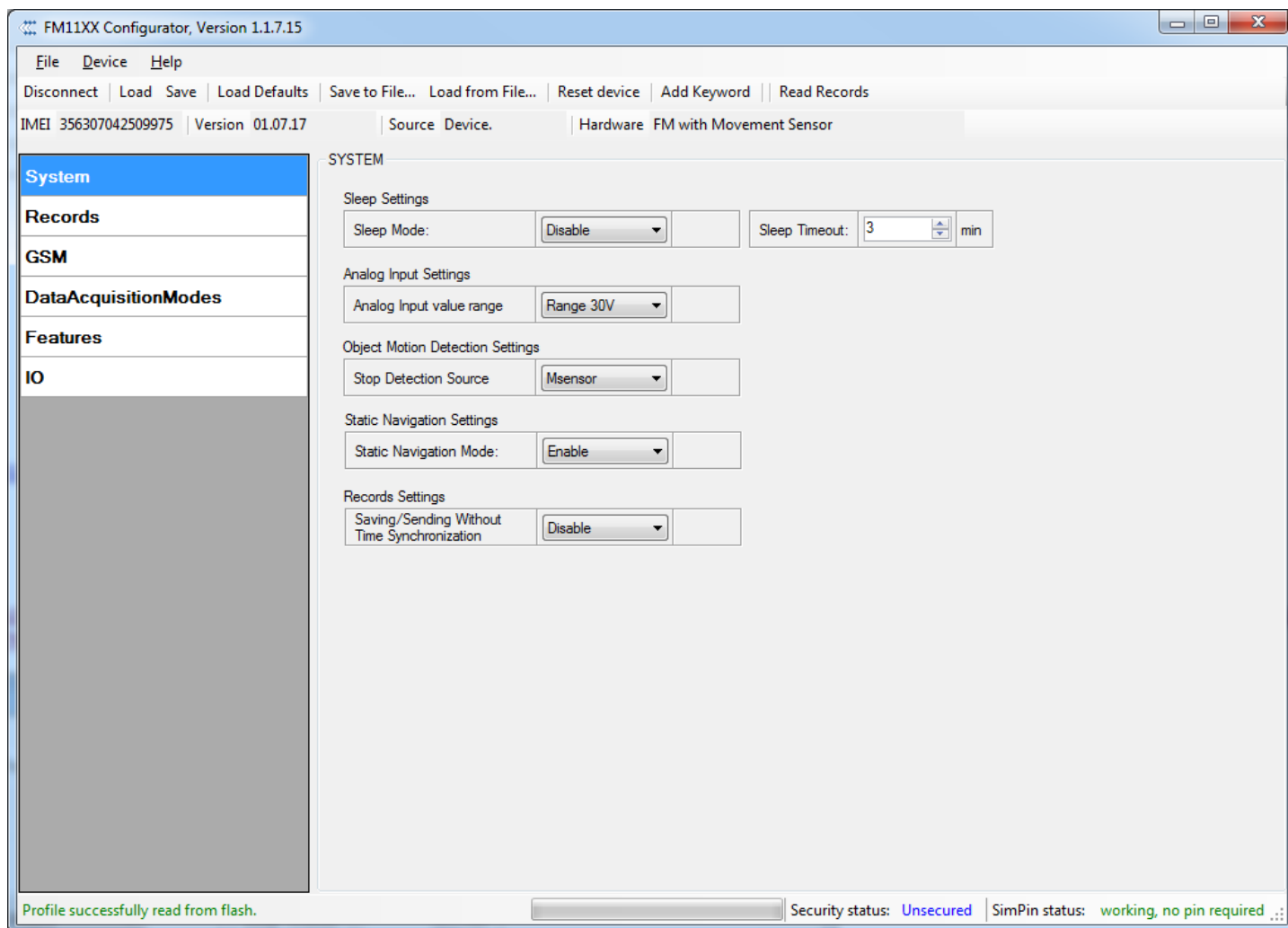
Вместо # будет указан номер COM\_порта, к которому подключилось устройство. В моем случае это COM3.

ООО «Рэйс Информационные технологии»  
141407, МО, Химки, ул. Панфилова, 19, БЦ «Кантри Парк»

тел: +7 495 648-62-34  
www.trackgps.ru  
e-mail: [mailto@trackgps.ru](mailto:mailto@trackgps.ru)

ИНН: 5047084171 / КПП: 504701001  
р/с: 40702810900140000181 в ОАО АКБ «МБПП» к/с: 30101810100000000693, БИК: 044583693

- В закладке **System** выставляем все значения как показано на скриншоте выше.
- Во вкладке **Records** выставляем следующие значения:



— Во вкладке **GSM** – GPRS указываем параметры АПН:

Протокол TCP.

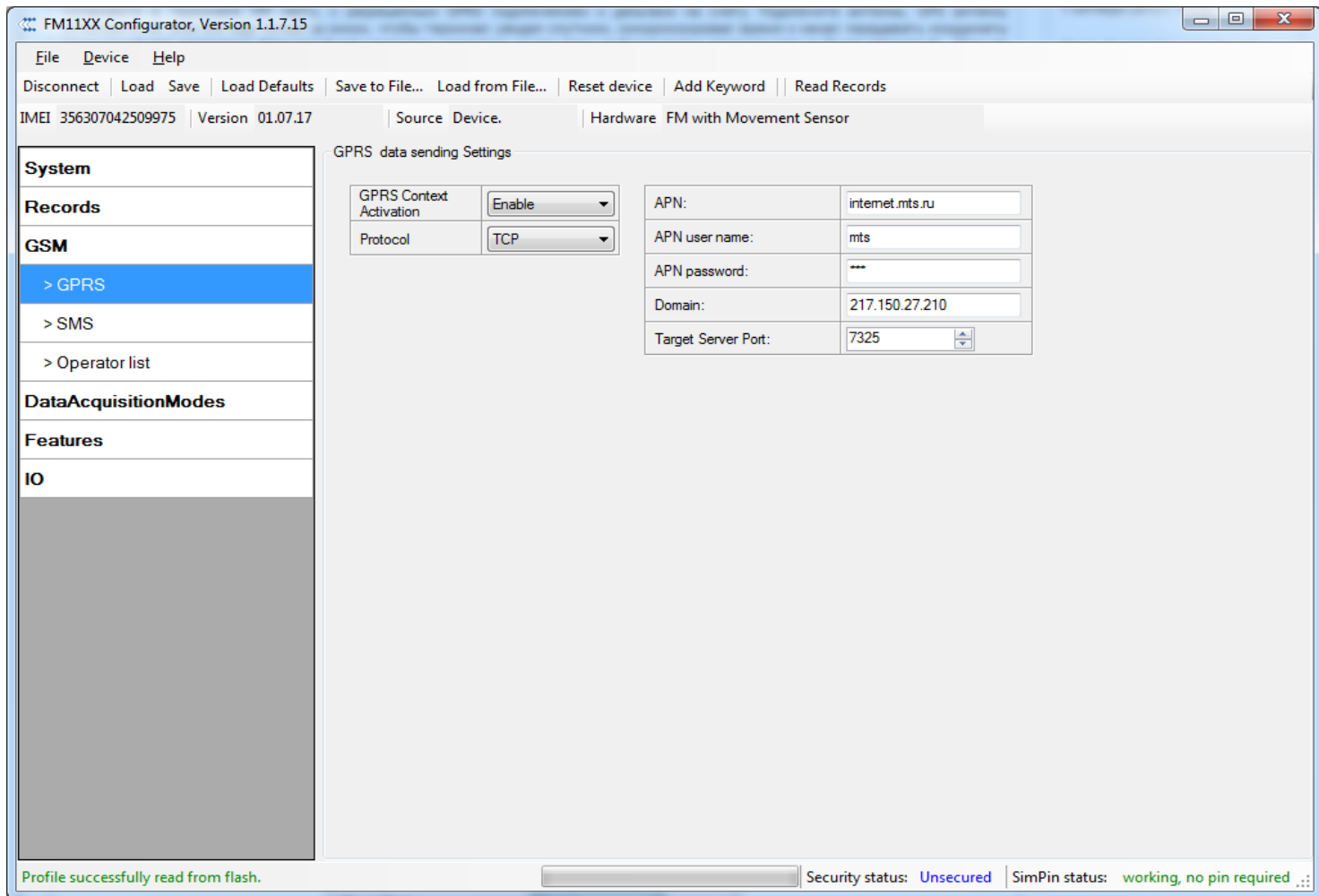
АПН **internet.mts.ru**

АПН имя пользователя **mts**

АПН пароль **mts**

Домен **mt.asmsai.ru**

Порт **7325**

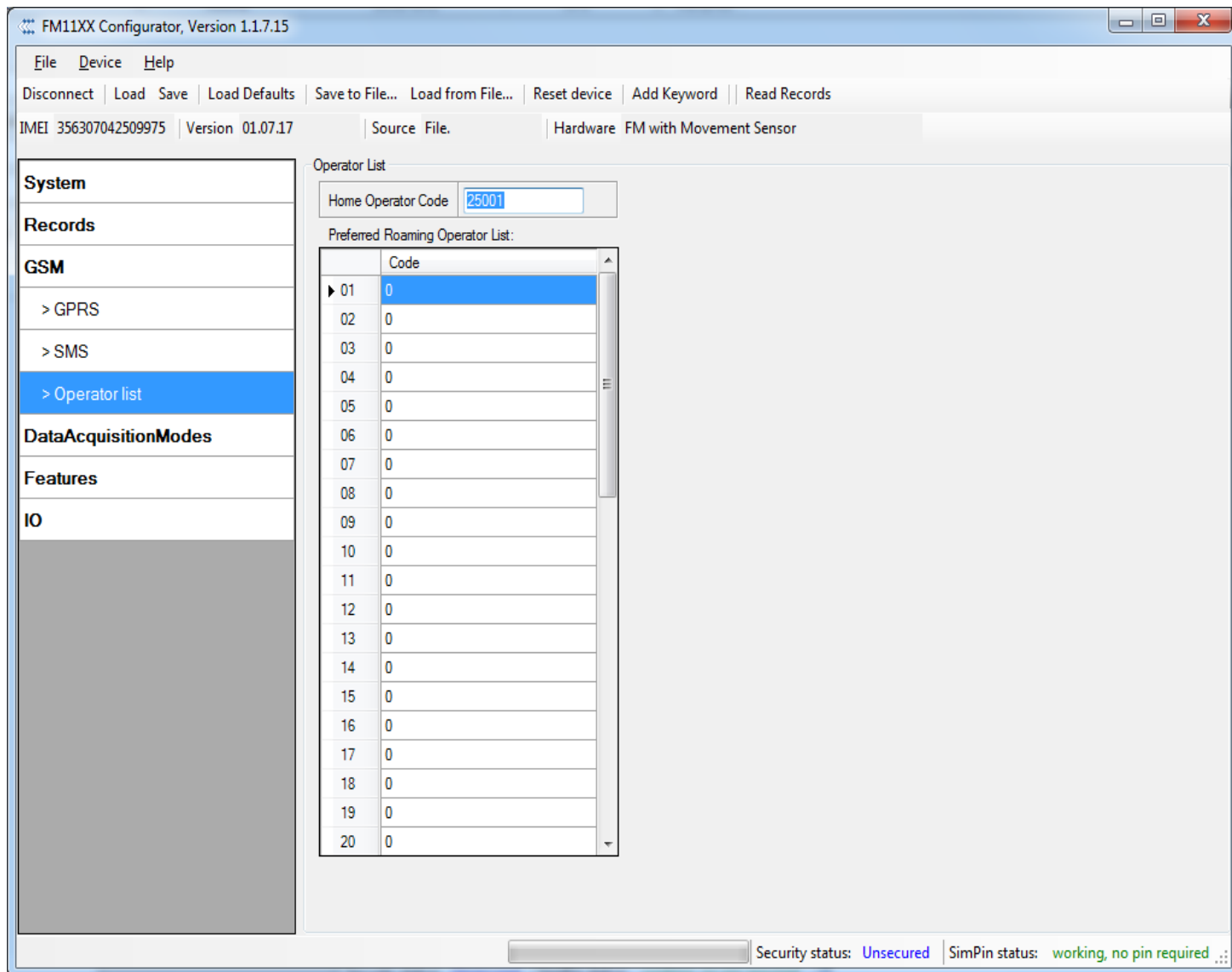


ООО «Рэйс Информационные технологии»  
141407, МО, Химки, ул. Панфилова, 19, БЦ «Кантри Парк»

тел: +7 495 648-62-34  
www.trackgps.ru  
e-mail: [mailto@trackgps.ru](mailto:mailto@trackgps.ru)

ИНН: 5047084171 / КПП: 504701001  
р/с: 40702810900140000181 в ОАО АКБ «МБПП» к/с: 30101810100000000693, БИК: 044583693

- В закладке **GSM** – Operator list в поле Home operator list указываем номер оператора МТС: **25001**

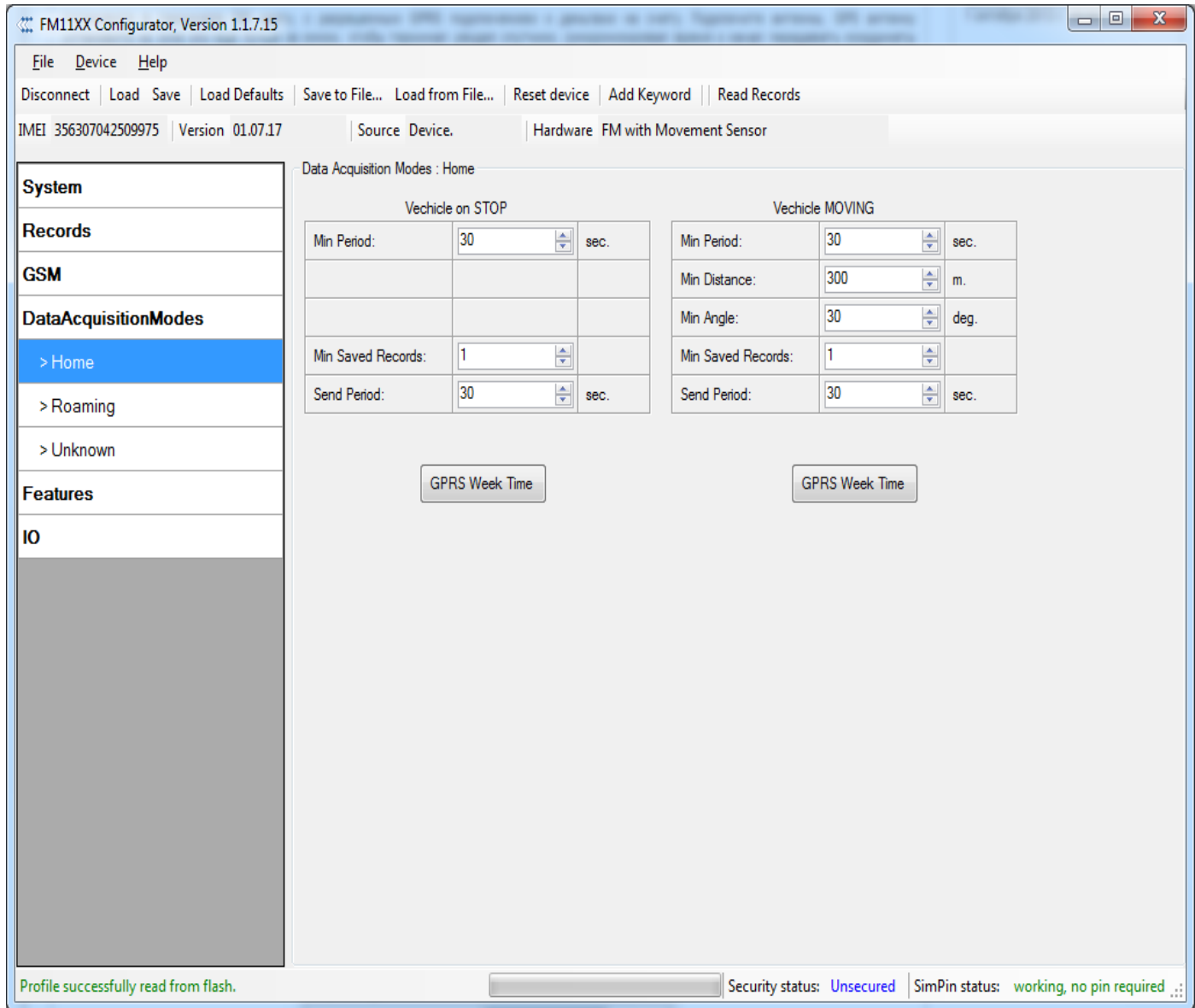


ООО «Рэйс Информационные технологии»  
141407, МО, Химки, ул.  
Панфилова, 19, БЦ «Кантри Парк»

тел: +7 495 648-62-34  
www.trackgps.ru  
e-mail: [mailto@trackgps.ru](mailto:mailto@trackgps.ru)

ИНН: 5047084171 / КПП: 504701001  
р/с: 40702810900140000181 в ОАО  
АКБ «МБПП» к/с:  
30101810100000000693, БИК:  
044583693

— В закладке **DataAcquisitionModes** – Home указываем следующие настройки:



The screenshot shows the FM11XX Configurator software interface. The main window is titled "FM11XX Configurator, Version 1.1.7.15". The menu bar includes "File", "Device", and "Help". The toolbar contains "Disconnect", "Load", "Save", "Load Defaults", "Save to File...", "Load from File...", "Reset device", "Add Keyword", and "Read Records". The status bar shows "IMEI 356307042509975", "Version 01.07.17", "Source Device.", and "Hardware FM with Movement Sensor".

The "Data Acquisition Modes : Home" section is active, showing settings for "Vehicle on STOP" and "Vehicle MOVING".

Vehicle on STOP		Vehicle MOVING	
Min Period:	30 sec.	Min Period:	30 sec.
		Min Distance:	300 m.
		Min Angle:	30 deg.
Min Saved Records:	1	Min Saved Records:	1
Send Period:	30 sec.	Send Period:	30 sec.

Below the tables are two "GPRS Week Time" buttons.

At the bottom, a status bar shows "Profile successfully read from flash.", "Security status: Unsecured", and "SimPin status: working, no pin required".

ООО «Рэйс Информационные технологии»  
141407, МО, Химки, ул.  
Панфилова, 19, БЦ «Кантри Парк»

тел: +7 495 648-62-34  
www.trackgps.ru  
e-mail: [mailto@trackgps.ru](mailto:mailto@trackgps.ru)

ИНН: 5047084171 / КПП: 504701001  
р/с: 40702810900140000181 в ОАО  
АКБ «МБПП» к/с:  
30101810100000000693, БИК:  
044583693

Подключение терминала завершено, транспортное средство готово к мониторингу.

ООО «Рэйс Информационные  
технологии»  
141407, МО, Химки, ул.  
Панфилова, 19, БЦ «Кантри Парк»

тел: +7 495 648-62-34  
[www.trackgps.ru](http://www.trackgps.ru)  
e-mail: [mailto@trackgps.ru](mailto:mailto@trackgps.ru)

ИНН: 5047084171 / КПП: 504701001  
р/с: 40702810900140000181 в ОАО  
АКБ «МБРР» к/с:  
30101810100000000693, БИК:  
044583693