

TrackGPS: настройка и подключение оборудования GPS-трекер Navizot F2

Для настройки терминала и подключения его к системе мониторинга TrackGPS следует:

1. Выполнить настройку терминала.

Это можно сделать двумя способами - посредством SMS-сообщений или при помощи программы-конфигуратора.

Настройка по SMS.

Ниже приведен перечень SMS-команд, которые следует отправить на терминал в том порядке, как они указаны:

№ п/п	Формат команды	Пример команды	Описание команды
1	\$GPRS=<APN name>,<APN UserID>,<APN Password>,<Server IP>,<Server port>,<Device IMEI>	МТС: \$GPRS=INTERNET.MTS.RU,mts,mts,217.150.27.210,7328,3512123123123123 Мегафон: \$GPRS=INTERNET,,,217.150.27.210,7328,3512123123123123 Билайн: \$GPRS=INTERNET.BEELINE.RU,beeline,	Задать точку доступа APN (в зависимости от Оператора), адрес сервера, порт, IMEI*

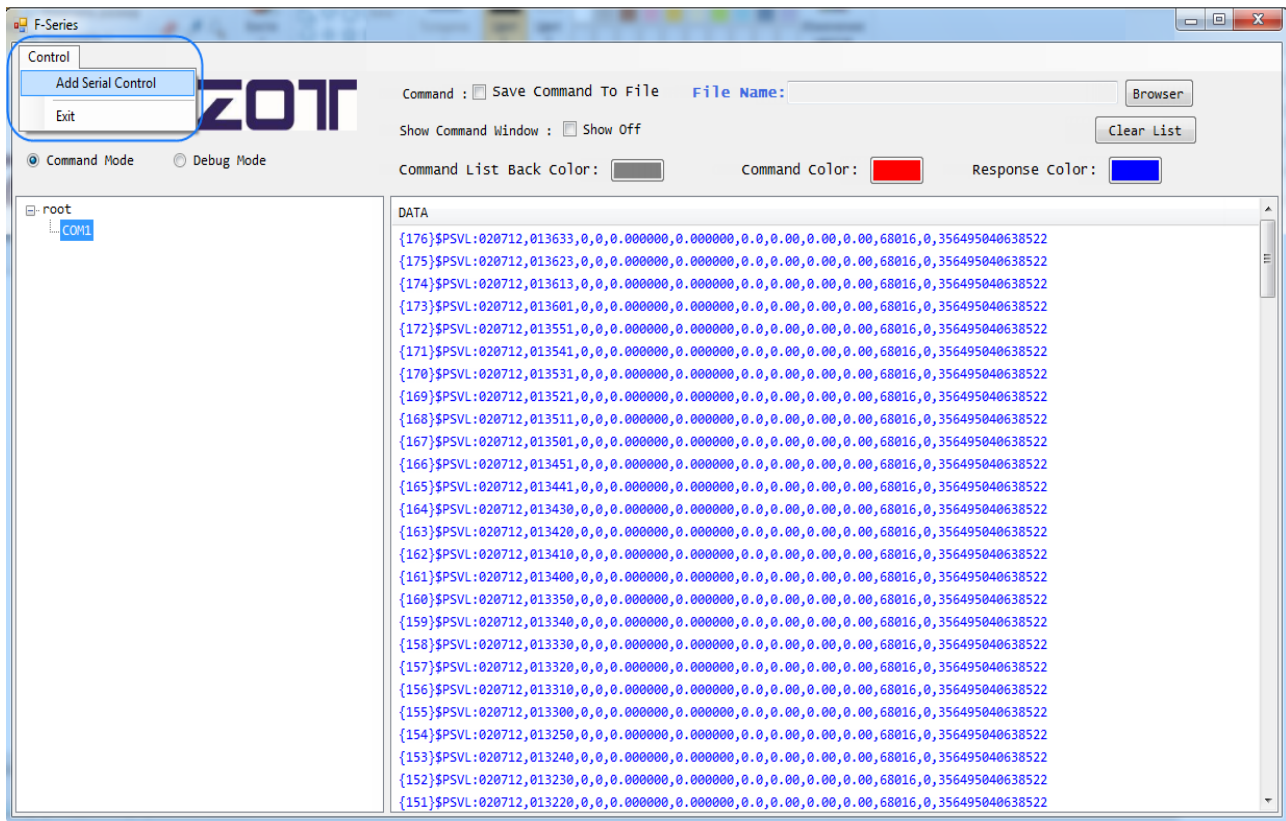
		beeline, 217.150.27.210,7328,35121231231 23123	
2	\$RPIT=<Mode>,<GPS interval>,<SMS interval>,<Distance interval>,<Device IMEI>	\$RPIT=2,30,0,300,35121231231231 23	Задать настройки отправки координат
3	\$SRST=1	\$SRST=1	Перезагрузить терминал и применить изменения конфигурации

* вместо 3512123123123123 введите IMEI терминала – он должен быть указан в сопроводительных документах и на упаковке.

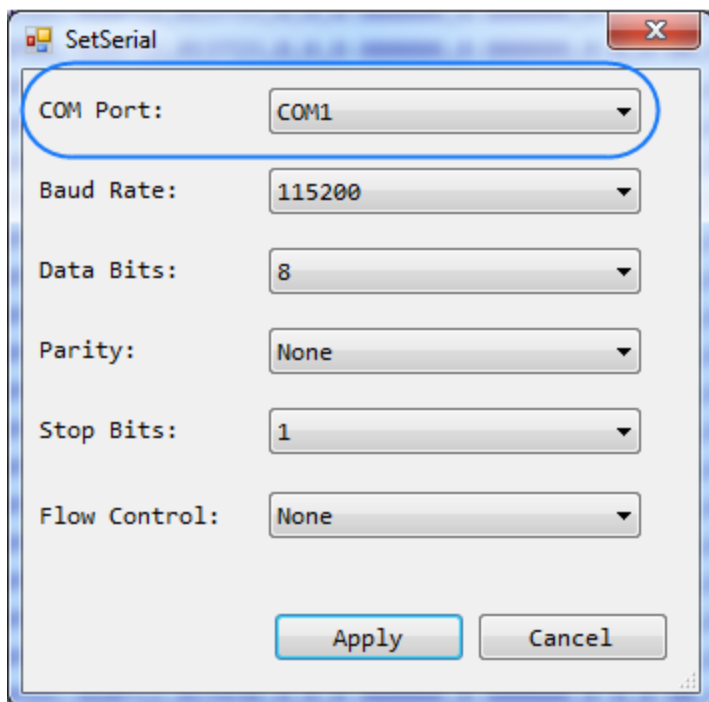
Настройка с помощью программы-конфигуратора.

— Подключить терминал к COM-порту. Подать на терминал питание.
На Вашем ПК должна быть установлена программа-конфигуратор:
[ссылка на программу](#)

— Запустить программу-конфигуратор и в меню выбрать **Control – Add serial control**.

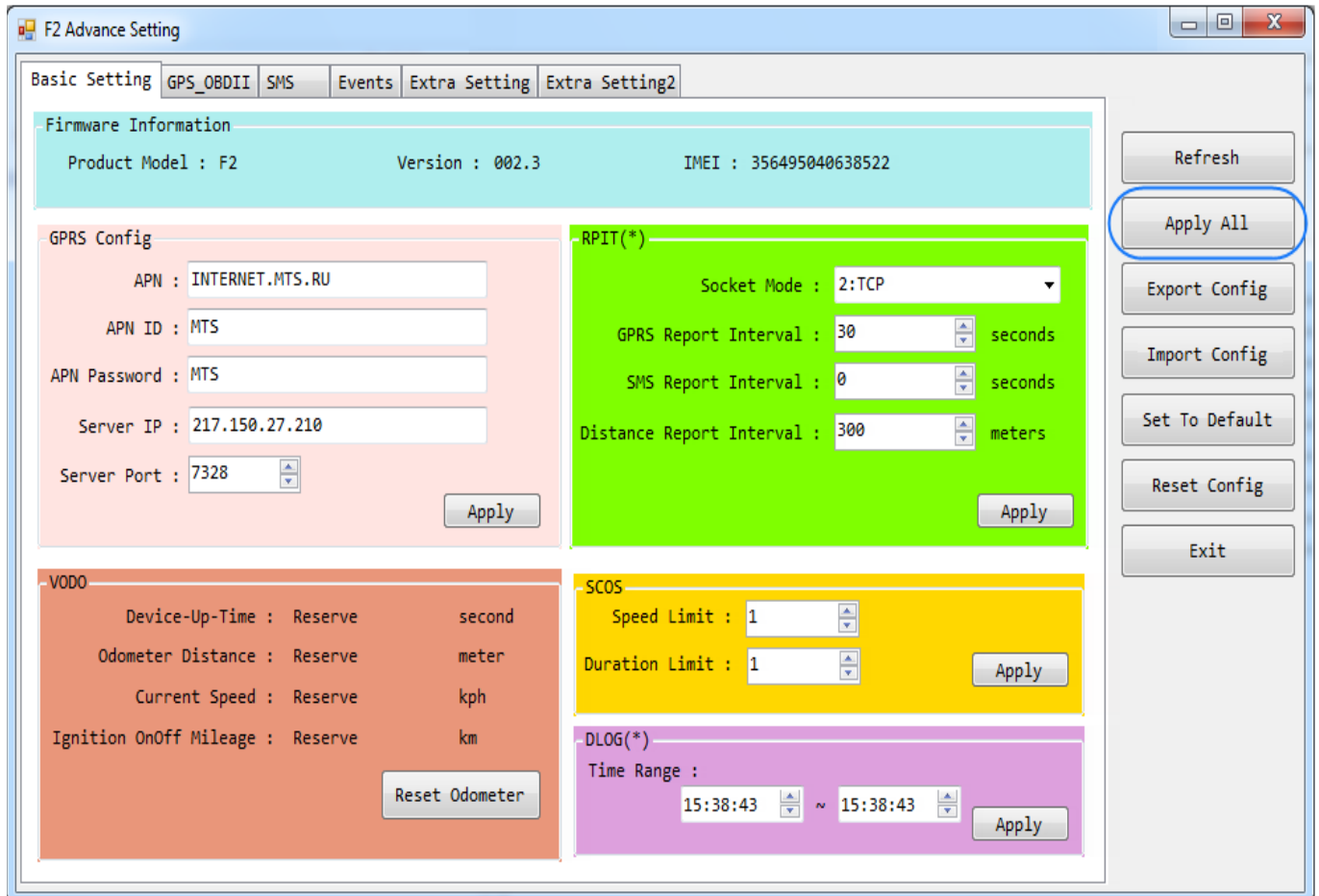


- В открывшемся окне указать, к какому COM-порту подключен терминал.



- Нажать на кнопку **Apply**. Если все подключено корректно, в правой части экрана появляются данные (как на первом рисунке).
- Слева в дереве **root** щелкнуть правой кнопкой мыши **COM1**. В контекстном меню выбрать **Advance Settings**.

— Откроется окно с настройками терминала:



ООО «Рэйс Информационные технологии»
141407, МО, Химки, ул.
Панфилова, 19, БЦ «Кантри Парк»

тел: +7 495 648-62-34
www.trackgps.ru
e-mail: mailto@trackgps.ru

ИНН: 5047084171 / КПП: 504701001
р/с: 40702810900140000181 в ОАО
АКБ «МБПП» к/с:
30101810100000000693, БИК:
044583693

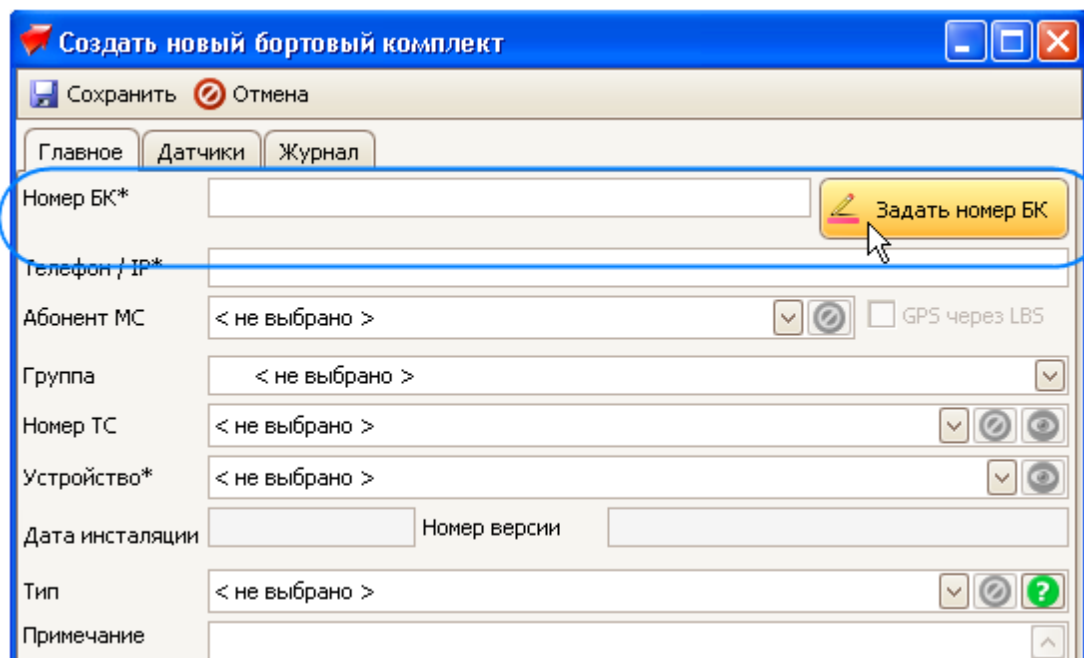
- В разделах **GPRS Config** и **RPIT(*)** задать настройки, как указано на рисунке.
- Нажать на кнопку **Apply All**.

Терминал настроен для работы с системой TrackGPS.

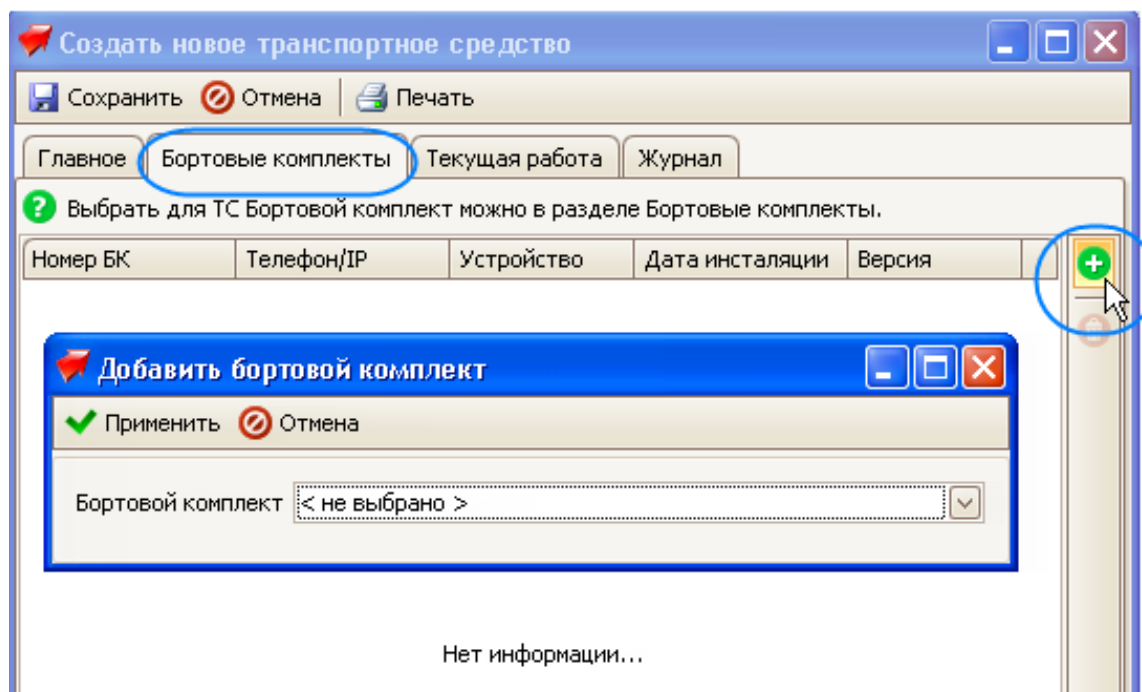
2. Добавить терминал в систему TrackGPS.

- Создать новый Бортовой комплект.

В разделе **Бортовые комплекты** нажать на кнопку **Создать**. В поле **Номер БК** ввести **IMEI** терминала.



— Создать новое Транспортное средство.
В разделе **Транспортные средства** нажать на кнопку **Создать**. Привязать к транспортному средству созданный ранее бортовой комплект.



Подключение терминала завершено, транспортное средство готово к мониторингу.